



Überflutungskarte mit Risikoobjekte

Starkregen / Flusshochwasser

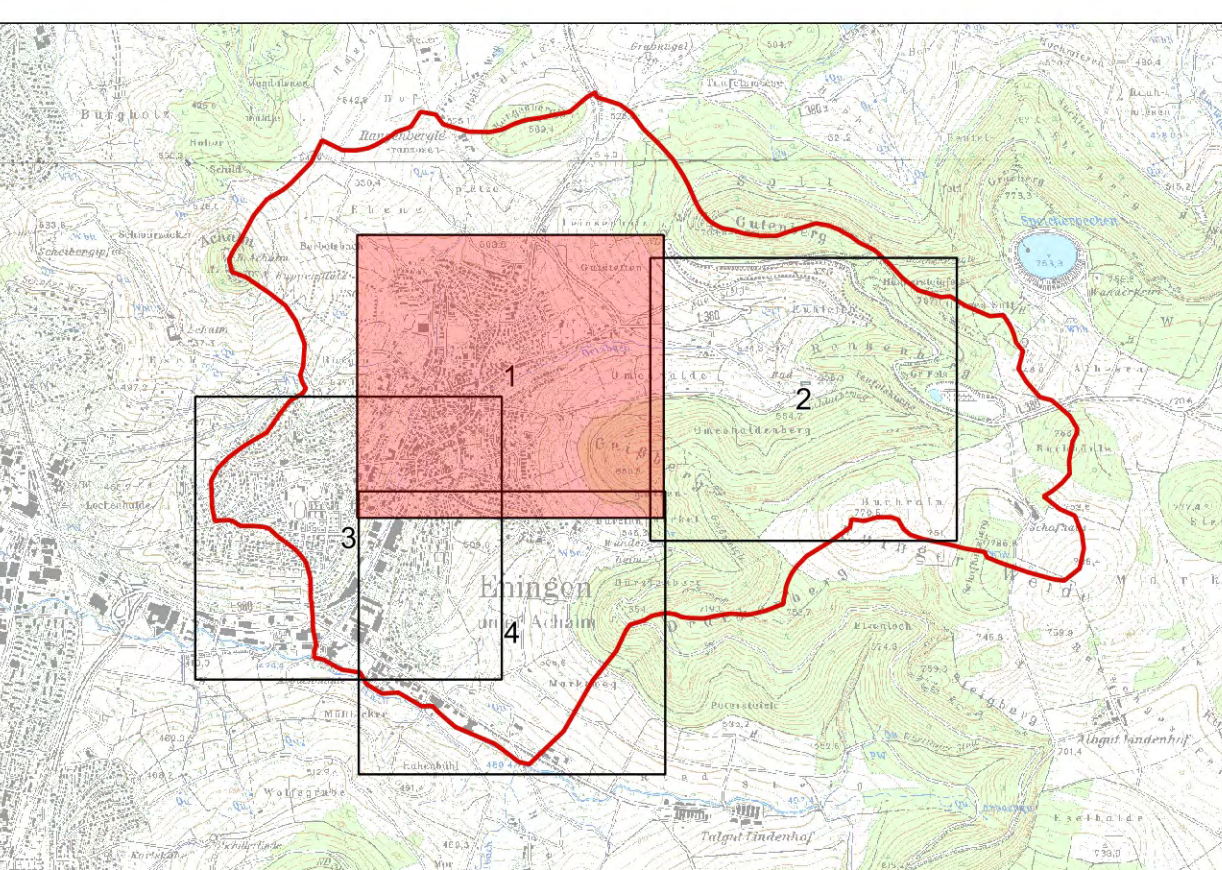
Detailkarte 1

Zeichenerklärung:

- Maximale Überflutungstiefe (außergewöhnlich verschlammtes Szenario)
- 5 - 10 cm
 - 10 - 50 cm
 - 50 - 100 cm
 - > 100 cm
- Maximale Fließgeschwindigkeit
- 0,2 - 0,5 m/s
 - 0,5 - 2,0 m/s
 - > 2,0 m/s
- Überflutungsfläche Flusshochwasser HQ100
 - Arbeitsgebiet
 - Gewässer
 - Verdolung

Risikoobjekte

- Gefährdete öffentliche Straßen und Bereiche
- Gefährdete Verdolungen



Projekttitel:

Starkregenrisikomanagement
Eningen unter Achalm

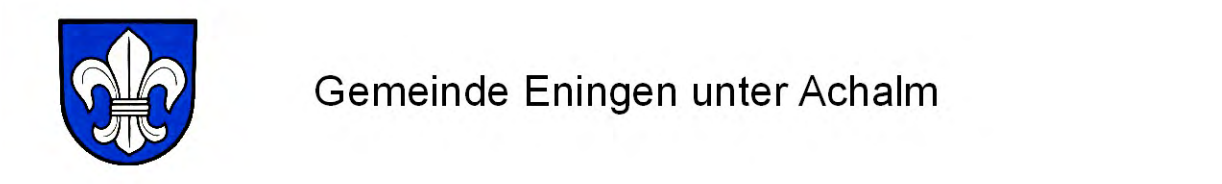
Kartenhintergrund:

Landesamt für Geoinformation und Landesentwicklung Baden-Württemberg (LGL) www.lgl-bw.de

Koordinatensystem:

Abbildung: Gauss-Krüger
Projektion: Transverse Mercator
Datum: Bessel 1841

Auftraggeber:



Gemeinde Eningen unter Achalm

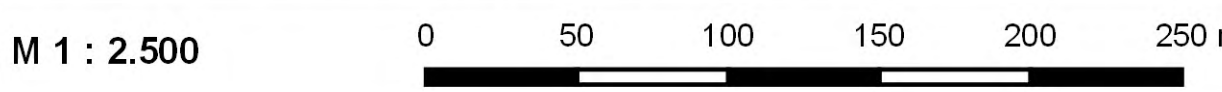
Bearbeitung: **Stand:** Februar 2019

IBH Ingenieurbüro Heberle

Ingenieurbüro für Wasserwirtschaft und Siedlungsentwässerung
Gartenstrasse 91
72108 Rottenburg am Neckar

Tel.: 07472 / 951651-0
info@buero-heberle.de
www.buero-heberle.de

Dateiname: Überflutungskarte_mit_Risikoobjekte_AUS_V_001 Papierformat: A1



M 1 : 2.500